

## ООО Бурсофтпроект

### ПК «Планирование бурения»

Программный комплекс предназначен для формирования ковров бурения и может использоваться в добычных компаниях для планирования работ подрядчиков или в сервисных компаниях для планирования работ бригад

Автоматическое планирование / перепланирование сроков работ по всем скважинам куста

- монтаж / движки / демонтаж буровой установки
- бурение
- обвязка устья
- освоение
- вывод на режим

Годовое и индивидуальное планирование

Ведение бизнес-плана и дополнительных планов на год

Вывод данных в графическом и табличном виде

Хранение и отображение плановых и фактических данных

Автоматическое формирование прогнозных сроков и показателей с учётом фактических данных

Автоматическое формирование суммарных показателей по месяцам, по кварталам и за год в различных разрезах

- план
- факт
- план / факт
- факт + прогноз
- проходка
- дни бурения
- дни монтажа
- количество пробуренных скважин
- количество введённых в эксплуатацию скважин
- количество сданных скважин
- ✓ по месторождениям
- ✓ по подрядчикам (бригадам)
  - эксплуатационное бурение
  - разведочное бурение
  - зарезка боковых стволов
- по типам скважин
- по видам скважин

Формирование стандартных и развёрнутых графиков

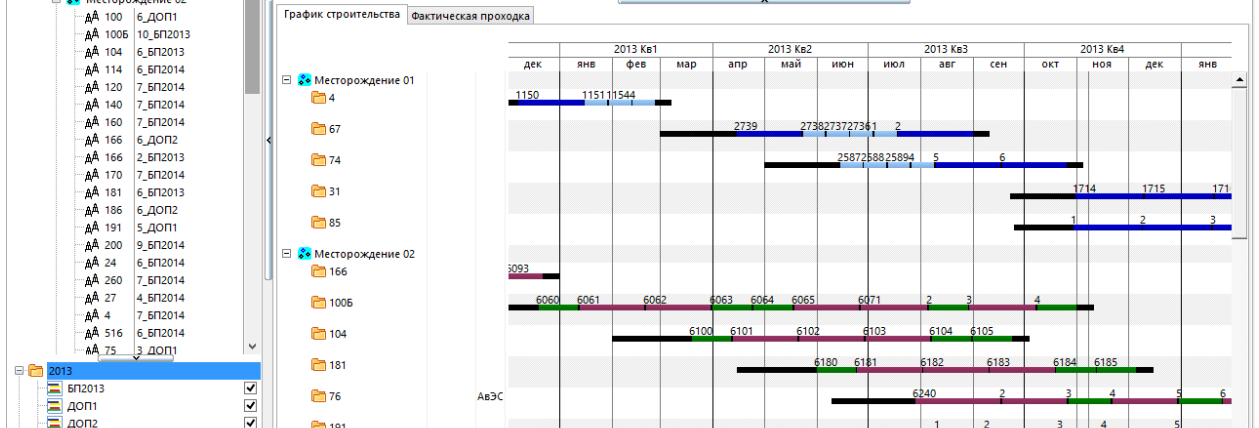
Формирование отчётов в MS Excel

Планирование бурения v1.25

Тип данных: Отчеты | Справочники | Сохранить | Отменить

Проходка в эксплуатационном бурении, разведочном бурении, зарезке боковых стволов за 2013 г. (БП2013 + ДОП1 + ДОП2 + ДОП3 + ДОП4)

	янв	фев	мар	апр	май	июн	июл	авг	сен	окт	ноя	дек	итого
Месторождение 01	5055	5908		1558	4111	10585	12141	6647	2824	2787	7050	7051	65717
Месторождение 02	3626	2842	4932	7808	7039	10126	9954	16275	13827	20804	24565	21236	143034
Месторождение 03	5479	5122	6103	8552	7335	9818	12429	10231	14677	8159	6263	4388	98556
Месторождение 04	8144	10738	6670	3189	2841	5743	5122	2862	3730	2862	4350	3450	59701
Месторождение 05	1071												1071
Месторождение 06			1318	5270	4191	2962	7162	6953	4592	3128	6149	3875	45600
Месторождение 07	9131	12359	12553	9250	8076	5132	6968	5827	7614	2252	7230	8567	94959
Месторождение 08	585	2728	2923	2826	3658	5280	3312	8867	8671	16615	21638	10584	87687
Месторождение 09										3770	3527	3676	10973
Месторождение 10										1800	3229	3171	8200
Итого	33091	39697	34499	38453	37251	49646	57088	57662	55935	62177	84001	65998	615498



Rep [Режим совместности] - Microsoft Excel

Цикл строительства в эксплуатационном бурении, разведочном бурении, зарезке боковых стволов по филиалу Демо на 2013 год От 07.1

Мест.	Куст	Подрачник	БУ / ВСП / Накос	Зенит	№ пл	№ скважины	тип скважины	состояние	про-ходка, м	ном. скор-сть/м.ст.м	план	ФЭК	ГРП	дата начала	дата окончания	суть	дата начала	дата окончания	суть	дата начала	дата окончания	суть	выполн. м
166	Подрачник 8	БУ-4000			1	6092	Юрское	В работе	6072	2397	БП2013	178		14.08.2012	01.11.2012	3	17.08.2012	01.11.2012	76	02.11.2012	286	1	164
					2	6093	Юрское	В работе	4347	2608	БП2013	178				02.11.2012	22.12.2012	1	50	23.12.2012	18	1	114

Rep [Режим совместности] - Microsoft Excel

Оперативный график эксплуатационного бурения, разведочного бурения, зарезки боковых стволов по филиалу Демо на 2013 год От 07.1

Rep [Режим совместности] - Microsoft Excel

Сравнительная таблица выполнения оизнес-плана в эксплуатационном оурении, разведочном оурени филиалу Демо на 2013 год От 07.11.13

БП2013 + ДОП1 + ДОП2 + ДОП3 + ДОП4

Месторождение	Показатель	план/факт	всего с года	в том числе			в том числе			в том числе			
				январь	февраль	март	апрель	май	июнь	июль	август	сентяб	
Месторождение 01	Проходка	план	65 717	3 055	5 908	10 963	1 538	4 111	10 585	16 274	12 141	6 647	2 824
		факт	66373	2 398	2 165	4 202	8 765	4 231	5 028	9 484	6 696	9 655	3 629
		отклон	5556	-657	-1743	-2202	2887	2279	467	-1 057	-688	-444	813
	Закончено бурением	план	18	2	2	2	2	2	2	2	2	2	2
		факт	15	1	1	1	1	1	1	1	1	1	1
		отклон	-3	-1	-1	-1	-1	-1	-1	-1	-1	-1	-1
Сдача	план	18	1	2	1	4	2	2	2	4	3	1	
	факт	12	4	1	1	1	0	2	2	2	2	1	
	отклон	-6	3	-1	0	-3	0	0	0	0	0	-1	
Ввод	план	18	1	1	2	4	2	2	2	4	3	1	
	факт	13	1	1	1	2	1	2	2	2	2	1	
	отклон	-5	0	0	-1	-2	0	0	0	0	0	0	